




**UNIVERSIDAD TECNICA LATINOAMERICANA**

**MATERIA: DIBUJO ASISTIDO POR COMPUTADORA**

**DOCENTE: ING. MAYNOR GUILLERMO REYNADO RIVAS.**

# HERRAMIENTAS DE DIBUJO EN AUTOCAD

**LABORATORISTA: MARVIN MORÁN.**

	<b>Universidad Técnica Latinoamericana CAD</b>
<b>Ciclo:</b> _____ <b>Turno:</b> _____	<b>Practica:</b> HERRAMIENTAS DE DIBUJO <b>Lugar:</b> Laboratorio de Tic <b>Duración:</b> 1:40. <b>Docente:</b> Ing. Maynor Guillermo Reynado.

## OBJETIVOS

- ✚ Conocer las diferencias entre las líneas y las polilíneas
- ✚ Dar a conocer la forma de convertir una línea en polilínea
- ✚ Hacer el mejor uso de la herramienta arco

## INTRODUCCIÓN

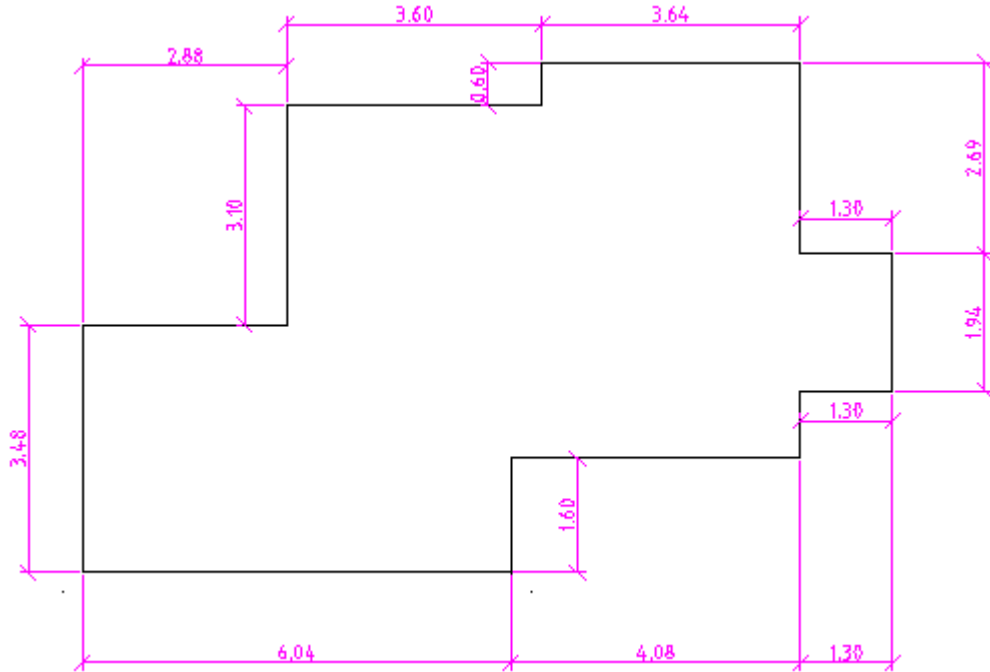
### POLILÍNEAS

Una polilínea es un objeto en AutoCAD que consiste de uno o más segmentos de línea (rectas o arcos). Un rectángulo es un ejemplo de una polilínea con el que usted ya está familiarizado. Como ha visto, es un objeto que puede ser modificado y utilizado con mayor facilidad en comparación con líneas separadas.

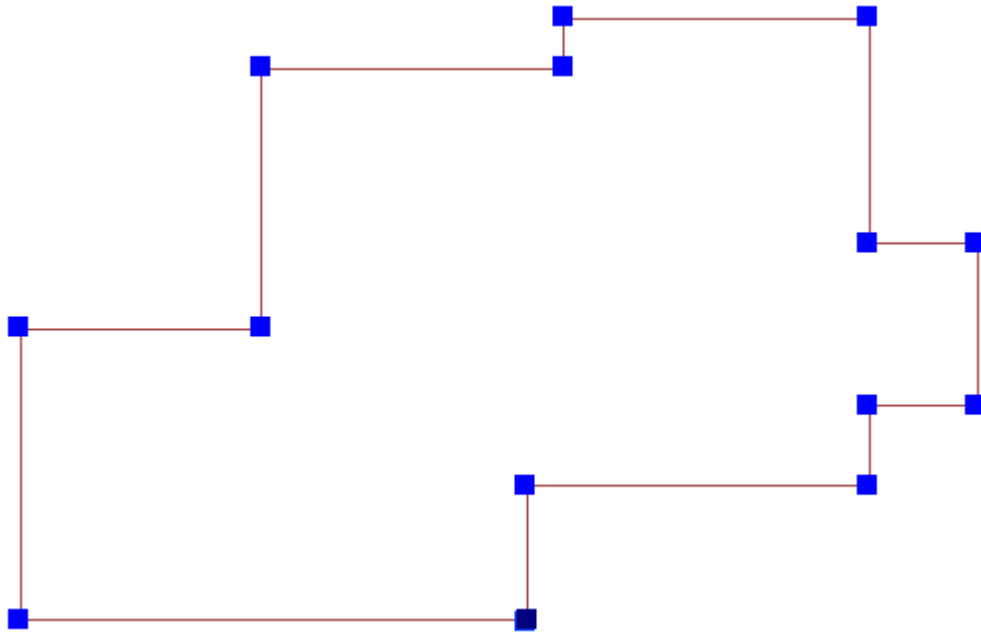
En dibujo la elaboración de arcos es a veces indispensable, este en combinación con otros objetos (como polilíneas, círculos, etc.) llegan a conformar la forma de un objeto en el que complementan tu dibujo, un arco bien elaborado puede llegar a ahorrarte tiempo en tu dibujo y aquí aprenderás como realizarlo con las diferentes opciones que te da AutoCAD.

## Práctica de Herramientas de Dibujo.

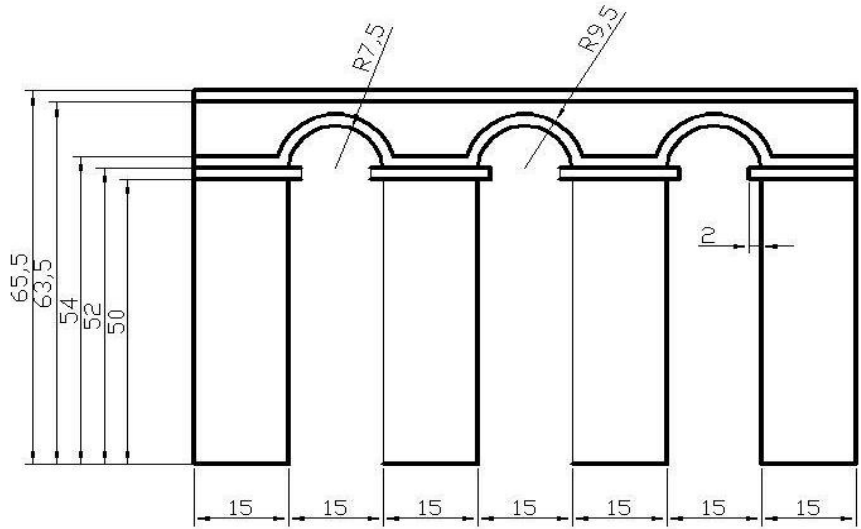
1. Con el comando Poli línea crear el siguiente dibujo.



2. Con el comando línea cree el mismo trazo del ejercicio anterior (Ver las diferencia entre la selección de una Polilínea y un trazo conformado por líneas). Luego convertirlo a una Polilínea



3. Crear el siguiente trazo con línea combinando arcos.



4. Crear el siguiente trazo con línea, Polilínea y arcos.

